

施工上の注意



必ず本体が地面に対して水平になるように設置・固定してください。正常に可動しない原因となります。特に玄関付近は排水の関係上、地面に勾配がとられていることが一般的ですので、注意して施工してください。

- ◎施工後ネジの締め具合をもう一度点検してください。
- ◎地面との水平保持、アンカー固定は必ず行ってください。
- ◎Large や Ex-Large など重量物の運搬取り付け作業は2人以上で行ってください。
- ◎通行の妨げになる場所、危険な高さ及び極端に高いところや低いところ、製品本体下部に頭が当たるような場所や高さには設置しないでください。

製品について

- ◎本製品の化粧材「CAN' BRICK」「CAN' STONE」はセメント二次製品となります。
- ◎アンティークな意匠性が特徴の製品のため色幅・サイズ幅があります。
- ◎屋外施工の場合、風雨や太陽光の影響で経年による色の变化などがあります。
- ◎セメントを主成分としているため白華が発生する恐れがあります。
- ◎環境により粉塵などの汚れが付着する場合があります。その際は柔らかいブラシなどを使い水洗いしてください。汚れが落ちにくい際は中性洗剤で洗浄してください。
- ◎本製品は、汚れの染み込み、紫外線や酸性雨による表面の劣化・退色を予防するため浸透性吸水防止剤「REPEL-S」塗布しておりますが、2~3年に一度程度、再度塗布していただくことをおすすめいたします。

製品・仕様



Ex-Large Size 専用

外形サイズ：W606・H120・D481
標準価格 ¥44,000 (税込)

Ex-Large 専用仕上げ材
CAN' STONE クランク



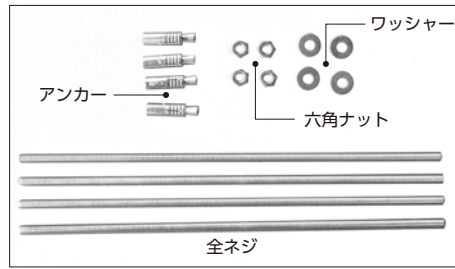
Large Size 専用

外形サイズ：W514・H400・D344
標準価格 ¥55,000 (税込)

Large Size 専用仕上げ材
CAN' BRICK マンチェスター

※専用仕上げ材には色幅、サイズ幅があります

付属品



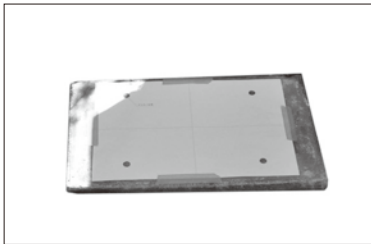
- ・水平器・アンカードリル
 - ・アンカー打ち込み棒 (Brizebox本体に付属の六角ボルトにて代用可)
- 等、設置の際に必要な道具は別途ご用意ください

メンテナンス方法

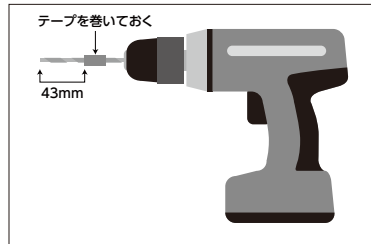


REPEL-S
浸透性吸水防止剤
CAN' BRICK & CAN' STONE
専用の浸透性吸水防止剤です。
仕上げの風合いを損なわず、通気性を保ちながら水分の侵入を防ぎます。
霧吹きやローラーで仕上げ材に塗布して使用します。

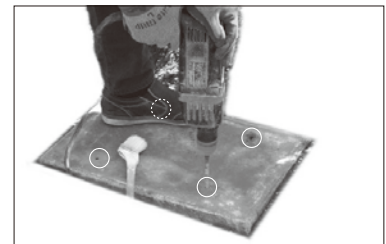
1 据え置き台座の設置



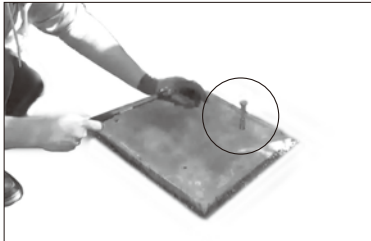
1. 水平な基礎コンクリートにアンカー位置シートを貼る。



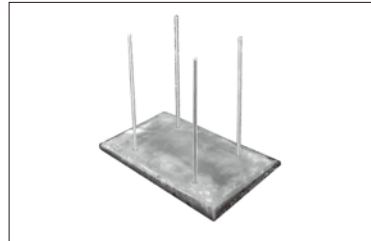
2. アンカーの深さ 43mm に設定。(ドリルに印付)



3. 4箇所ドリルで穴を開けます。



4. アンカーにブライズボックス付属の六角ボルトを取り付け、ハンマーで打ち込みます。

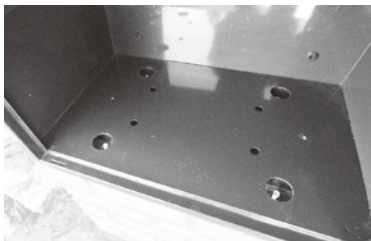


5. アンカーから六角ボルトを取外し、全ネジを取り付けます。



6. 据え置き台座の穴に全ネジを通し台座を据え付けます。

2 Brizebox の取り付け



7.Brizebox を設置。



8. 付属のワッシャーを全ネジに通します。



9-1. 次に付属の六角ナットをはめて、締めます。



9-2.



10.Brizebox 付属の衝撃吸収シートを取り付けます。



11. 設置完了